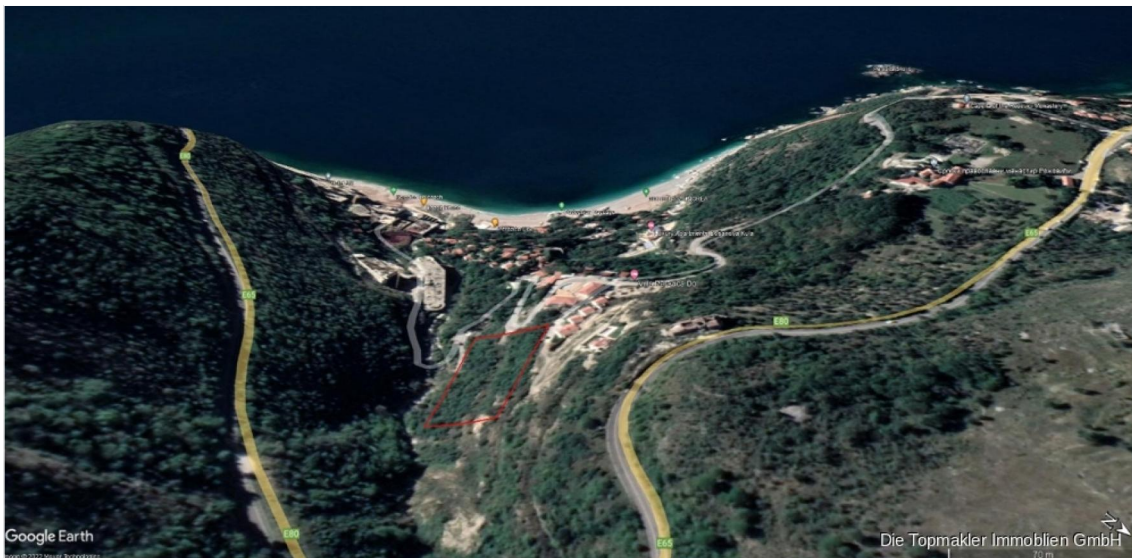


## Baugrundstück 7000 qm nur 200m bis zum Strand!

85300 Petrovac (Montenegro), Wohngrundstück zum Kauf

Objekt ID: ME2607221



Kaufpreis: **840.000 EUR**



## Baugrundstück 7000 qm nur 200m bis zum Strand!

Objekt ID	ME2607221
Objekttypen	Auslandsimmobilie, Grundstück, Wohngrundstück
Adresse	(Budva) 85300 Petrovac Montenegro
Grundstück ca.	7.000 m <sup>2</sup>
Bebaubar nach	Bebauungsplan
Erschließung	teilerschlossen
Käuferprovision	5% zzgl. MwSt.
Kaufpreis	840.000 EUR



## Objektbeschreibung

"Träumen ist auch Zukunftsplanung"

Was wäre ein Leben ohne Träume? Lassen Sie uns gemeinsam Ihre Träume verwirklichen, wir begleiten Sie gerne auf dem Weg zu Ihrer Traumimmobilie.

Zum Verkauf steht ein grosses Baugrundstück (7000 qm) in Perazica Do, Petrovac, ca. 200m vom Strand entfernt .Es ist möglich am Grundstück 14 Villen zu bauen.

## Ausstattung

- Grundstücksfläche 7000 qm
- Wohnfläche ca.5000 qm
- ca. 200m zum Strand

## Sonstiges

Bitte beachten Sie, dass wir eine Kontaktaufnahme per Email bevorzugen! Gerne senden wir Ihnen das vollständige Exposé per E- Mail zu. Füllen Sie dazu einfach das Anfrage-Formular aus und übersenden uns bitte ihre vollständigen Kontaktdaten (Name, Adresse, Email, Telefon).

Wir weisen Sie darauf hin, dass Ihre Daten nur zum Zweck der Vermittlung einer Immobilie auf unserem Server gespeichert und nicht an Dritte weitergegeben werden. Beim Kauf der eigenen vier Wände brauchen Sie einen zuverlässigen und fairen Finanzierungspartner. Gerade bei der Bau- und Immobilienfinanzierung kommt es darauf an, eine maßgeschneiderte Lösung zu finden. Detaillierte Informationen und unsere vollständigen Immobilienangebote finden Sie auf unserer Internetseite <http://www.dietopmakler.de>

### SERVICE FÜR SIE ALS EIGENTÜMER

Planen Sie den Verkauf oder die Vermietung Ihrer Immobilie, so ist es für Sie wichtig, deren Marktwert zu kennen. Lassen Sie kostenfrei und unverbindlich den aktuellen Wert Ihrer Immobilie von Die Topmakler Immobilien erstellen.

Mit persönlicher Erstberatung, einer fundierten Immobilienbewertung sowie einer umfassenden Betreuung finden wir schnell den richtigen Käufer für Ihre Immobilie.

\*Alle Angaben in diesem Exposé basieren auf Informationen, die der Verkäufer uns zur Verfügung gestellt hat. Eine Gewähr für deren Richtigkeit kann nicht übernommen werden.

## Energieausweis

Energieausweis

nicht erforderlich

---



## Lage

Petrovac, oder auch Petrovac na moru benannt, ist eine unter Touristen beliebte Stadt in Montenegro, gelegen an der Küste zwischen Budva und Bar. Bekannt für ihren 600 m langen Sandstrand, ist Petrovac eine attraktive Reiseziel.



# DIE TOPMAKLER

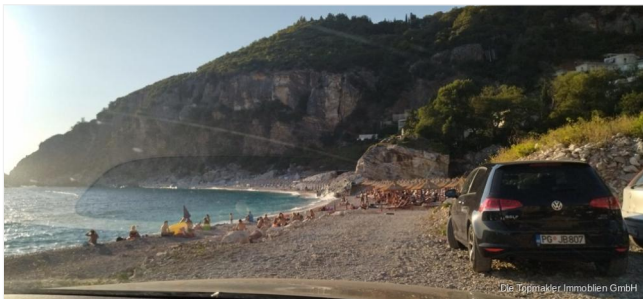
IMMOBILIEN - ERNEUERBARE-ENERGIE - AUSLANDINVESTMENT



Gelände



Beispiel



Strand



Beispiel

